

DON-15 高電壓 5kVp 15瓦 無感 高頻電阻



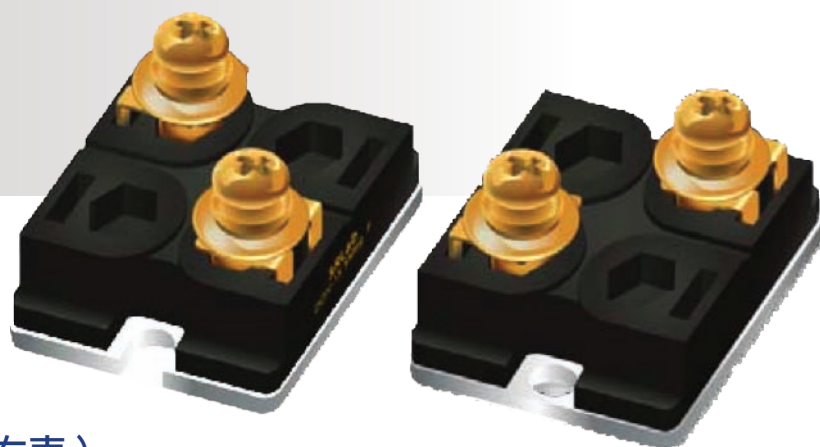
3R Lab

DON-15(TO- 227, SOT-227, ISOTOP)無感的設計特別適合使用於高頻或是連續脈衝設備。同時電阻直接安裝於散熱器上可有效為您節省一筆散熱器的開銷。DON-15(TO-227)提供兩個接點。主要適用於高壓，高頻脈衝且必須維持運作穩定的環境。

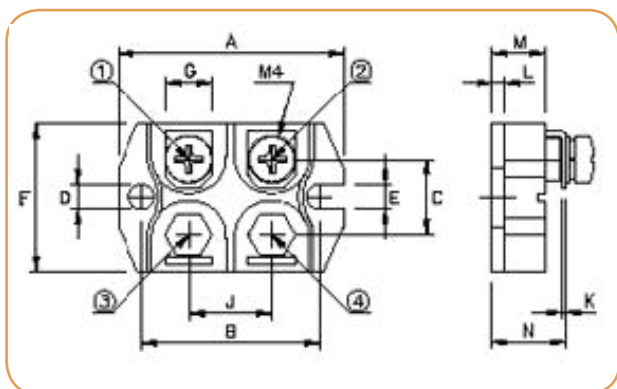
☉ DON-15 (TO-227)高壓 5kVp 15瓦 無感 高頻電阻

從 1R 到 900R ；最大耐壓 3kVp

從 1K 到 2M ；最大耐壓 5kVp



外型尺寸（各部件規格請見右表）



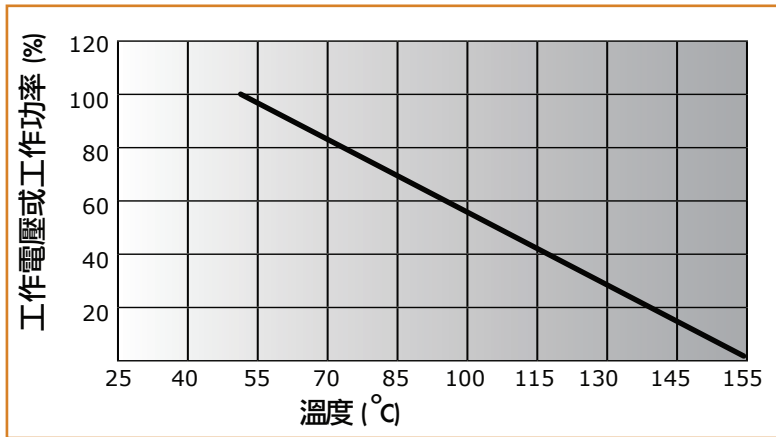
| 各部尺寸 | 公釐 ±1 | | 英吋 | |
|------|-------|-------|-------|-------|
| | 最小 | 最大 | 最小 | 最大 |
| A | 38.00 | 38.20 | 1.496 | 1.503 |
| B | 30.10 | 30.30 | 1.185 | 1.192 |
| C | 12.60 | 12.80 | 0.496 | 0.503 |
| D | 4.10 | N/A | 0.157 | 0.157 |
| E | 4.10 | 4.30 | 0.161 | 0.169 |
| F | 24.40 | 25.40 | 0.960 | 1.023 |
| G | 7.80 | 8.20 | 0.307 | 0.322 |
| J | 14.9 | 15.0 | 0.586 | 0.594 |
| K | 0.75 | 0.85 | 0.029 | 0.033 |
| L | 1.95 | 2.05 | 0.076 | 0.078 |
| M | 8.9 | 9.1 | 0.350 | 0.358 |
| N | 11.8 | 12.2 | 0.464 | 0.480 |

DON-15 高電壓 5kVp 15瓦 無感 高頻電阻



3R Lab

額定功率或電壓/溫度變化相關曲線



技術規範

- 誤差值：5%，10%。（1%，2%可特別訂製）
- 溫度係數： $\pm 100\text{ppm}/^\circ\text{C}$ 。
- 工作電壓：15W / 50°C
- 工作電壓與電阻值：1R ~ 900R；3kVp
1K ~ 2M；5kVp
- 阻值範圍：1R 至 2Meg
- 最大耐壓：5kV
- 電感效應： $\leq 50\text{nH}$
- 容抗： $\leq 70\text{pF typ}$
- 工作容許溫度範圍： -55°C 至 $+155^\circ\text{C}$
- 接點最大承受扭力：1.3Nm
- 底座最大承受扭力：1.5Nm
- 底座材質：鋁
- 電阻材質：厚膜
- 固定螺絲材質：鋁
- 外罩材質：EMC
- 終端接點端子：銅鍍錫；高壓產品只供應兩個接點形式；中低壓產品可指定多接點形式

